

LES VALEURS D'UN SWAN

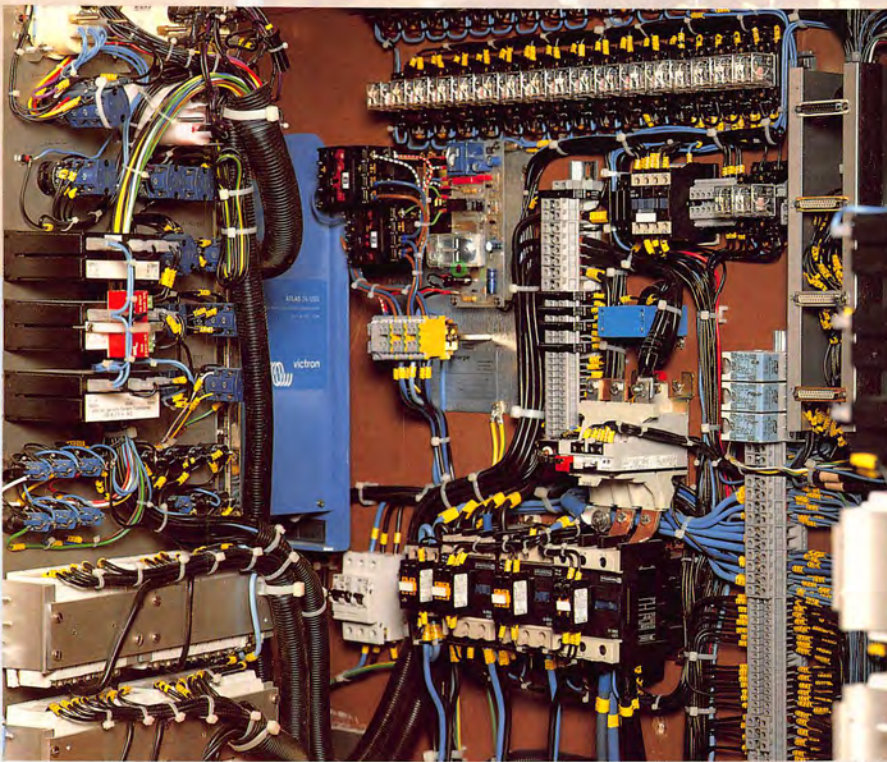
LE MEILLEUR YACHT DE SERIE AU MONDE

Nautor s'est forgé la réputation de constructeur du meilleur yacht de série au monde. Les Swans ont établi un tel standard de qualité, de luxe, de performance et de sécurité que les autres yachts s'y comparent souvent.

Beaucoup de détails font d'un Swan un voilier inimitable. Ces détails n'apparaissent souvent qu'après une minutieuse inspection du bateau. Dans les pages suivantes, nous allons suivre les différentes étapes de la construction d'un Swan, mettant l'accent sur la qualité et la connaissance du métier, le degré d'intégration des composants d'un Swan et le légendaire souci du détail de Nautor.



**NAUTOR'S[®]
SWAN**

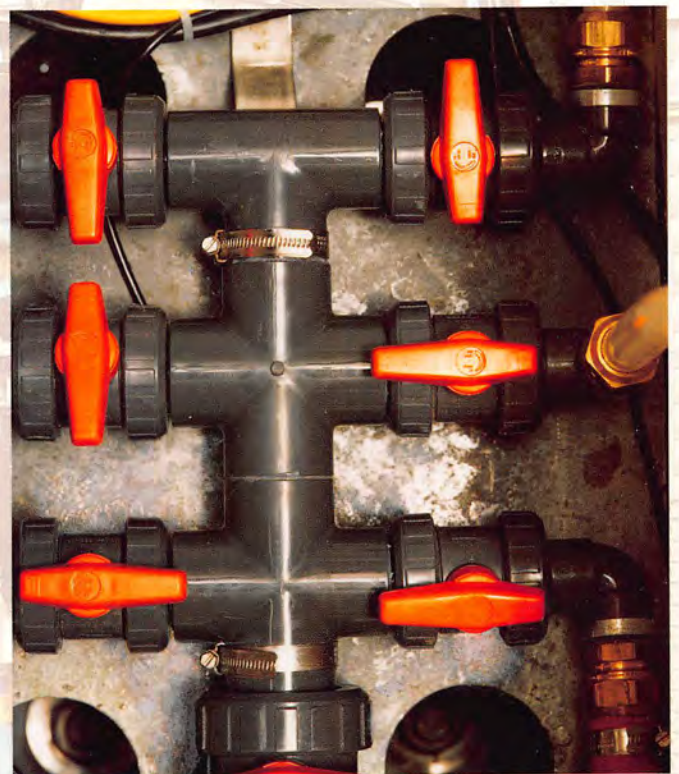


L'intérieur d'un tableau électrique à courant alternatif réalisé sur mesure, avec, groupés et répertoriés, des conducteurs à brins multiples adaptés à toutes les normes de la plaisance. Les interrupteurs sont du type "trip free", des disjoncteurs dernier cri. Tous les composants électriques sont garantis pour un usage intensif et sélectionnés pour résister à l'environnement le plus difficile.

Double pompe automatique, rotor en bronze, pour l'eau chaude et froide sous pression du Swan 90. Jauge de pression, interrupteur et pression générale sont visibles.



Vanne centrale du circuit d'eau douce, dont chaque modèle est réalisé sur mesure et équipé d'un système à bille incorrodable et sans entretien. Avant l'étiquetage d'une vanne, chaque système est testé sous pression pour s'assurer de son intégrité.



Un des haut-parleurs étanches de cockpit. Nautor peut installer de nombreuses marques de chaîne hi-fi sur tous les modèles de Swans.



Seule la meilleure qualité de teck, connue sous le nom de Golden Light, est utilisée à bord d'un Swan. Ci-dessus, les contours d'une fargue en lamellé-collé servant également de main courante.

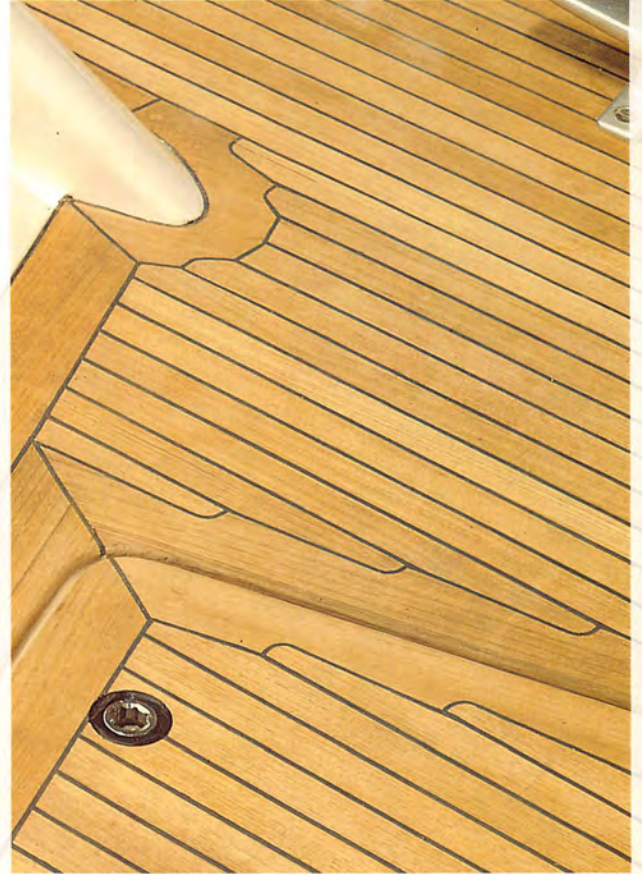


Détail d'ébénisterie sur une porte en teck qui combine une excellente ventilation avec un stylisme très actuel.



Le talent des compagnons de Nautor se remarque dans le détail de cette table ponçée, satinée à la main et son espace de rangement. A l'intérieur, un moule en polyester facilite le nettoyage.

Nautor a virtuellement éliminé les vis dans le pont en teck en développant un système de collage sous vide pour lier le teck au substrat.



Pour masquer les vis des emménagements, des tampons de teck sont mis en place et scellés.

La stratification consiste en des fibres unidirectionnelles appliquées en plusieurs directions améliorant la résistance à la fatigue et augmentant la raideur.



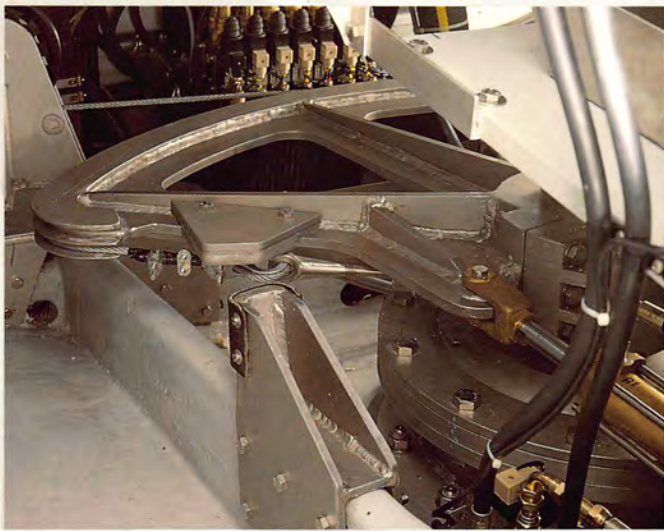
Les tensions des cadènes sont réparties sur toute la structure de la cloison centrale.



Les salles des machines des grands Swans sont aménagées pour un accès et une maintenance aisée. Des moteurs marins fiables sont installés par le fabricant qui monte lui même les options comme alternateurs, pompes, compresseurs nécessaires aux différents systèmes du bateau.

Nautor a poussé très loin le développement et la recherche sur l'isolation phonique. Il en résulte un niveau sonore bien en dessous des normes de la profession.





Détail du système de barre montrant une partie du secteur, les paliers auto-alignants et la mèche. Les gorges du secteur sont méticuleusement usinées pour obtenir un toucher de barre très sensible. Pourtant le mécanisme est conçu pour résister aux pires épreuves.

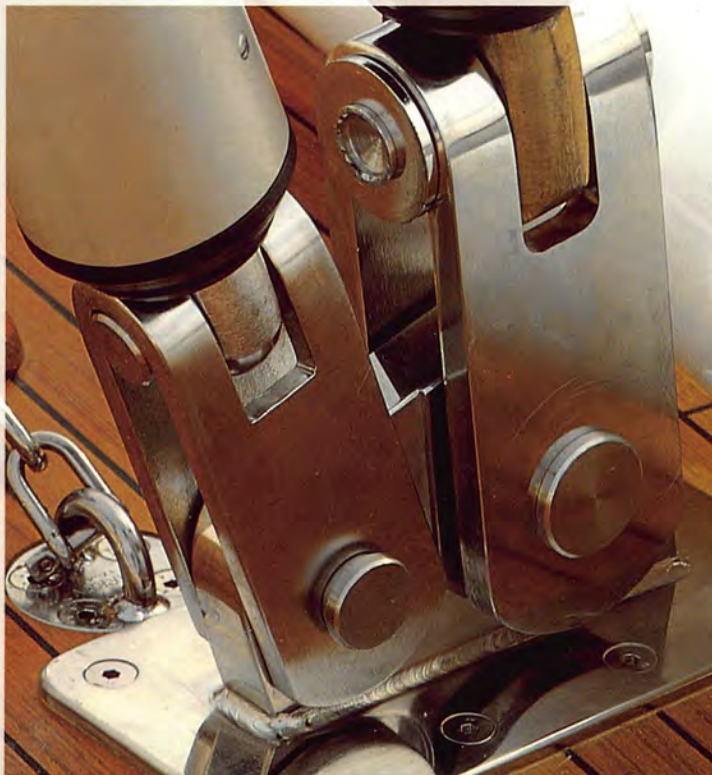
Pour certains, un davier est un davier. Chez Nautor, c'est une pièce d'accastillage soigneusement réalisée, construite pour supporter une ou deux ancres et durer toute une vie.



Les cadènes sont étudiées pour s'adapter à la puissance du gréement en barre. Les rouleaux de haubans protègent efficacement les voiles.



Le souci du détail se retrouve sur les plus petites pièces. Les têtes de vis Allen encastrées sont utilisées sur ce coffre "flush" réalisé sur mesure. Il élimine, de fait, la nécessité d'aligner les fentes de têtes de vis, le protégeant également des coups de tournevis malheureux qui endommageraient le bois.



La ferrure du tangon de spinnaker et le rail de fargue représentent une partie des pièces fabriquées par Nautor. Les embouts de tangon de spi viennent de chez Sparcraft.



Comme toutes les pièces faites "main", ce bouchon de réservoir des tanks à eau montre le standard de finition atteint. Une tête de manivelle permet l'ouverture du bouchon.





L'expérience et le talent de générations d'artisans se retrouve dans le travail du métal. Souder une tête de mât est une opération de précision, vitale pour la tenue du gréement.



Nautor est le seul chantier naval de plaisance qui possède sa propre unité d'anodisation d'aluminium. Les mâts et les pièces sont traitées après perçage et ouverture, offrant une excellente protection, améliorant l'esthétique et durée de vie.



Le principal hall de production de Nautor, là où les modules préfabriqués sont placés dans les coques avant d'être accastillés puis testés en piscine.

NAUTOR'S[®]
SWAN

Oy NAUTOR Ab, P.O. Box 10,
68601 Pietarsaari, Finland
Tel: +358 67 601111 Telex: 7547 Nauto SF
Telefax: +358 67 67364

Une division de Kymmene Corporation.

SALES OFFICES: **Asia Pacific** Swan Marine Pte. Ltd. 38 Duxton Road, Singapore 0208. Tel: 2243969. Fax: 224 8248 **Australia** Transocean Marine, 20 Mews Road, Fremantle, Western Australia 6160. Tel: (09) 430 5212. Fax: (09) 430 5217. **Benelux** H. Brinks B.V., 1500 EC Zaandam Holland. Tel: (075) 70 60 01. Fax: (075) 70 26 96. **British Isles** Irving & Lilley, Port Hamble Marina, Satchell Lane, Hamble, Southampton, SO3 5QD, England Tel: (0703) 454880. Fax: (0703) 455 547. **Denmark** DBC Marine, Skovshoved Havn 18, 2920 Charlottenlund, Denmark Tel: (45) 316 308 00. Fax: (45) 316 309 62. **France/Monaco/Italy** M.D. Hurrell, 27 Bd. Albert 1er, L'Ermanno Palace, 98000 Monaco. Tel. (93) 50 92 44. Fax: (93) 25 07 56. **Germany** Flensburger Yacht Service, Am Industriebahnhof 4, 2390 Flensburg, Germany Tel: (0461) 12323 Fax: (0461) 27744. **Japan** The Satori Company Ltd., 203 Casa del Pico, 3-3-4 Sendagaya, Shibuya-Ku, Tokyo 151, Japan. Tel: (03) 3478-5021 Fax: (03) 3478-5035 **Sweden/Norway** CDF Marin AB, P.O. Box 5138, Berzeligatan 26, 402 23 Göteborg, Sweden. Tel: (031) 186 550. Fax: (031) 814 330. **Spain** Trevor J. Holloway S.A., Puerto Portals, Calvia, Mallorca, Spain Tel: (71) 676 447. Fax: (71) 676 118. **USA East** Paul Buttrose, 55 America's Cup Avenue, Newport, Rhode Island 02840 Tel: (401) 846 8404. Fax: (401) 846 7349 and 300 Alton Road, Miami Beach, Florida 33139. Tel: (305) 673 4600. Fax: (305) 673 2560. **USA West** Swan Pacific Inc, 2505 West Coast Highway, Suite 202, Newport Beach, California 92663 Tel: (714) 645-4600. Fax: (714) 645 7216. **USA Northwest** McKee and Mooney Inc., 1530 Westlake Avenue North, Suite 300, Seattle, WA. 98109-3011. Tel: (206) 284-0144. Fax: (206) 284 0127. **USA Gulf Coast** Larry Wheeler and Don Blenderman, P.O. Box 891386 Houston, Texas 77289-1386. Tel: (713) 334-7926. Fax: (713) 941-1268.