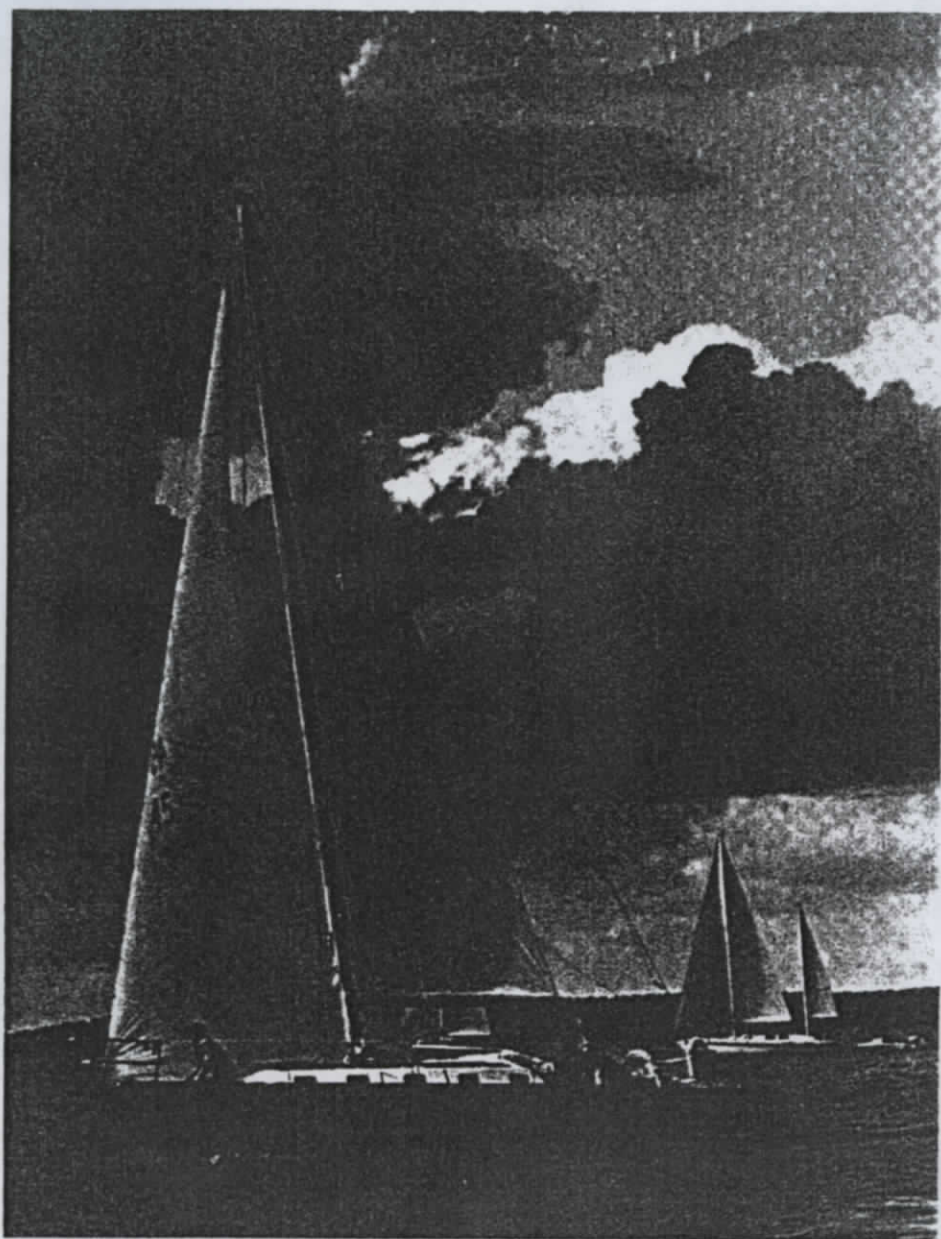


MÅNADENS BÅT:



SWAN 36

SWAN 36 byggs i Finland, närmare bestämt Jakobstad och har visat sig vara en farligt snabb båt på de havskappseglingar hon deltagit i. Konstruktörerna, Sparkman och Stephens plus Olle Enderlein har onekligen en hel del erfarenhet av hur en vinnare skall se ut.

Nu är inte SWAN 36 vilken liten billig båt som helst. En präktig plånbok vill till för att kunna lägga upp de 115 000: – hon kostar fritt Finland. Hon är då komplett med motor, Volvo Penta MD 2 Diesel, ett krysställ, dusch i toalettutrymmet, men exklusive alla övriga prylar en så pass dyrbar båt i allmänhet tycks behöva. Slutsumman innan start i havskappsegling bör ligga närmare 130–135 000: –.

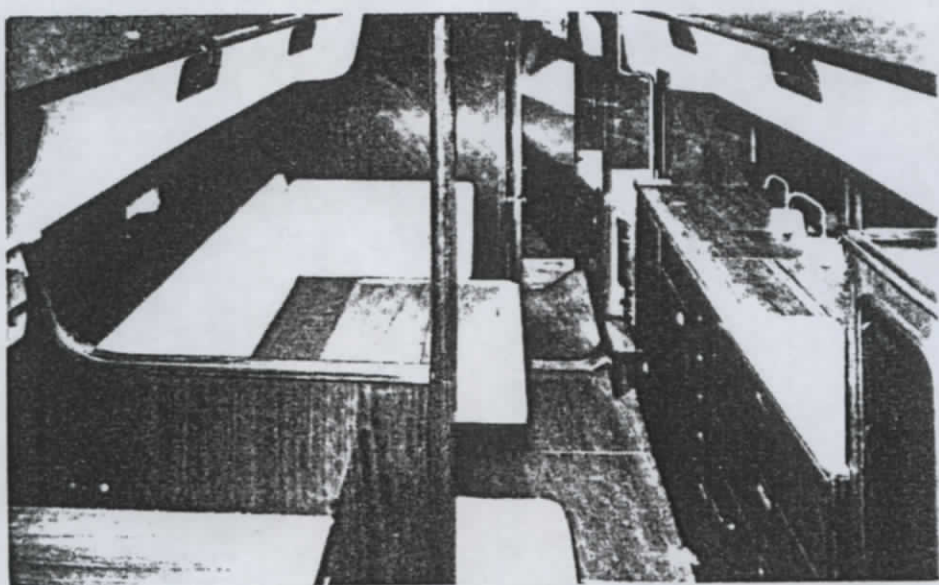
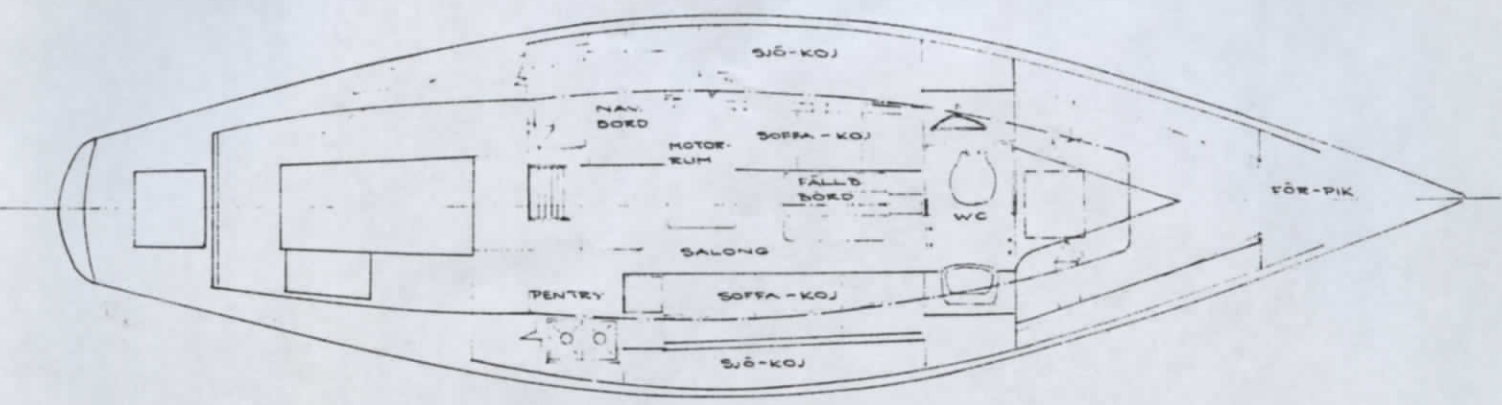
Olle Enderlein har svarat för inredningen i teak eller mahogny. Hon har 7 kojor, 2 i skansen, 3 i salongen och 2 stickkojor. Salongskojorna får man genom att använda dinetten.

Den senare, som alltmera börjar förekomma i segelbåtar, tycker vi är tveksam i så stora båtar som SWAN 36. 7 kojor låter bra, men som så många gånger påpekats, tar folk minst plats, när de ligger stuvade i en koj.

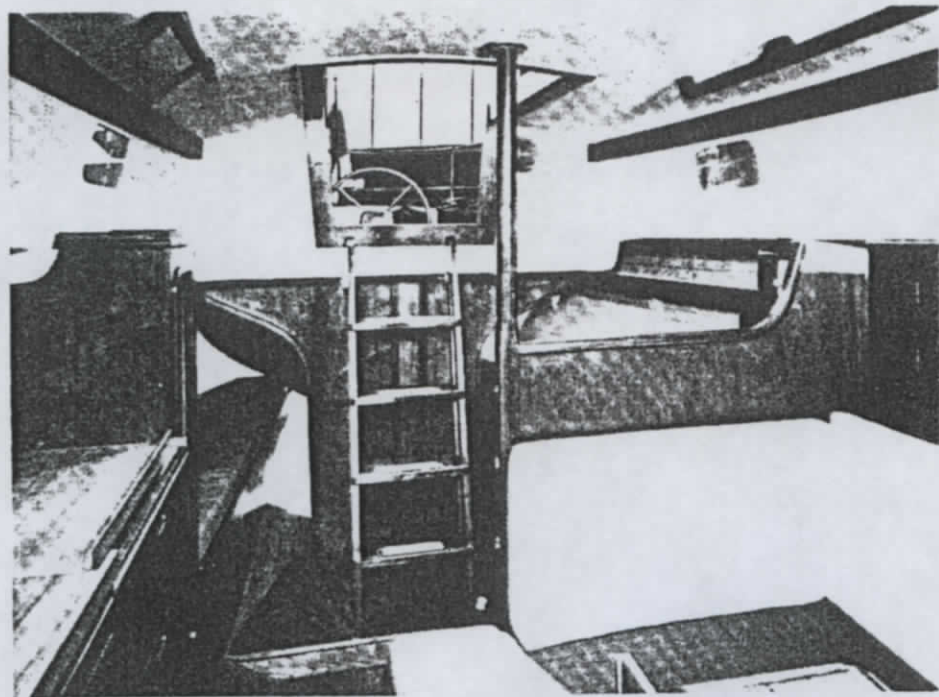
För övrigt är båten mycket väl genomtänkt och det mesta man kan önska sig finns med, t. ex. fast kojsäte vid navigationsbordet, rymliga lådor för sjökort och navigationsinstrument, toalett förstås, men också handfat, oljeställgarderob vid nedgången, färsk- och saltvattenspumpar. Salongsbordet är höj- och sänkbart och möjligt att ställa in efter krängningen en välsignad sak.

Nämnde vi att skrovet givetvis är glasfiber? Byggt enligt Lloyds bestämmelser och försett med certifikat (det senare mot extra kostnad). Riggen rostfri, mast och bom i spruce, (aluminiummast mot extra kostnad). En liten finess: ett torkskåp för handdukar – inte dumt. Samt plats för kamin, 3 Doradeventiler ingår i utrustningen, liksom rikligt med winschar. Vatten- och bränsletankar inbyggda i kölsvinet, kölen av bly.

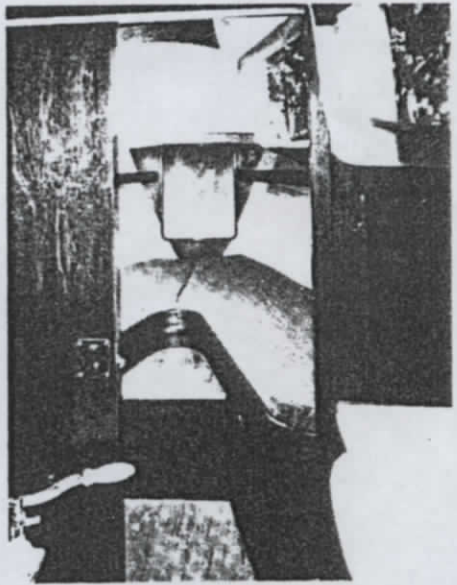
Pentryt är ovanligt rymligt och genomtänkt: rostfri islåda (varför kan inte islådor göras i glasfiber, väl isolerade, inbyggda i skrovet liksom tankarna?) utdragbar skärbräda, smuluppsamlare, sop-



Inredningen med ännu tv. pentry t.v. sedd akterifrån. Söt- och saltvattenspumparna är numera utbytta mot kraftigare konstruktioner



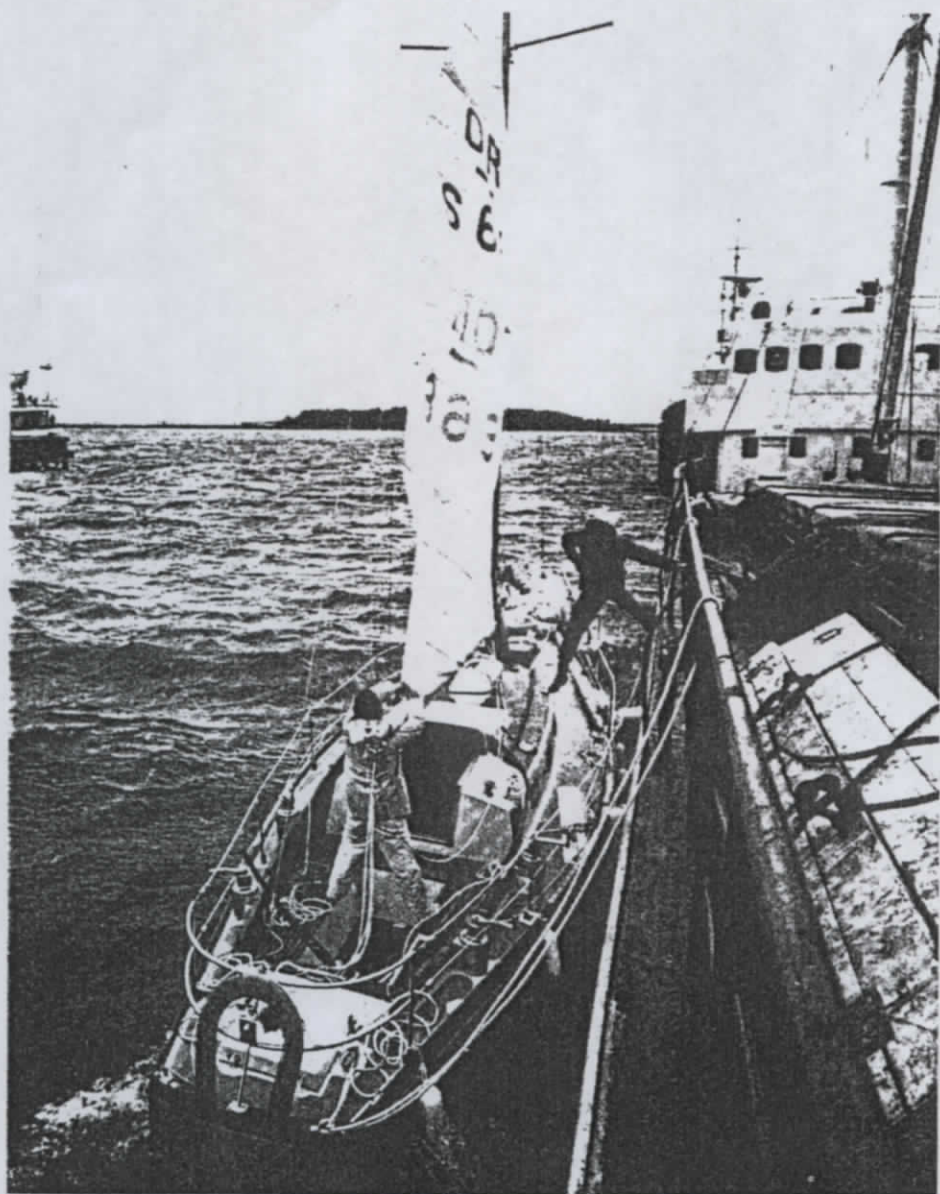
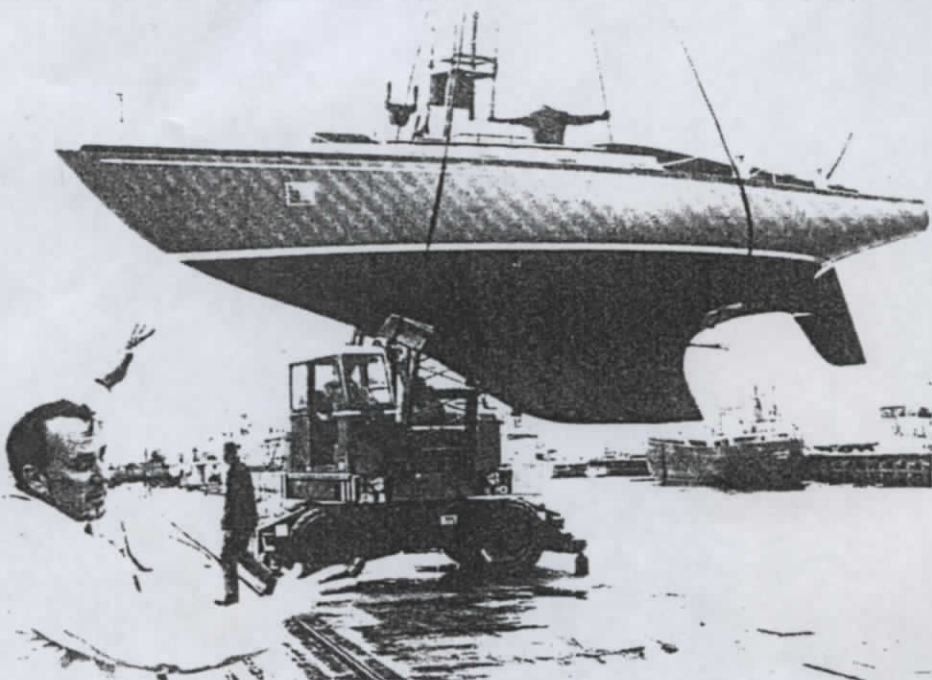
Längst ner t.v. Inredningen sedd förförån. Navigationsbordet t.v. bägge stickkojerna skymtas. Möjligen verkar ledaren vara sitt rummet vara i brantaste laget, men beror delvis på att bilac. ljuset en smula



Förpiken med sina kojor. Toalettutrymmet t.v.

Data

L.Ö.A.:	11,00 meter
L.V.L.:	7,87
Bredd:	2,05
Djupgående:	1,34
Deplacement:	6,50 ton
Blyköl:	3,60
Segelyta:	ca 50 kvm
Motor:	Volvo Penta MD 2
Konstruktör:	Sparkman & Stephens Inc.
Inredning:	Ing. Olle Enderlein
Generalagent:	AB Solna Marin, Solna
Pris:	115 000: - fritt Finland



På denna bild av Stig A Nilsson framgår undervattensskroppen hos SWAN med det karakteristiska padroret à la hajfena



SWAN akterifrån under segel. Observera tillkomsten av bomrack

En bra bild av däckspanet. Storseglet revas innan överfart av Alands hav. Foto: Stig A Nilsson

