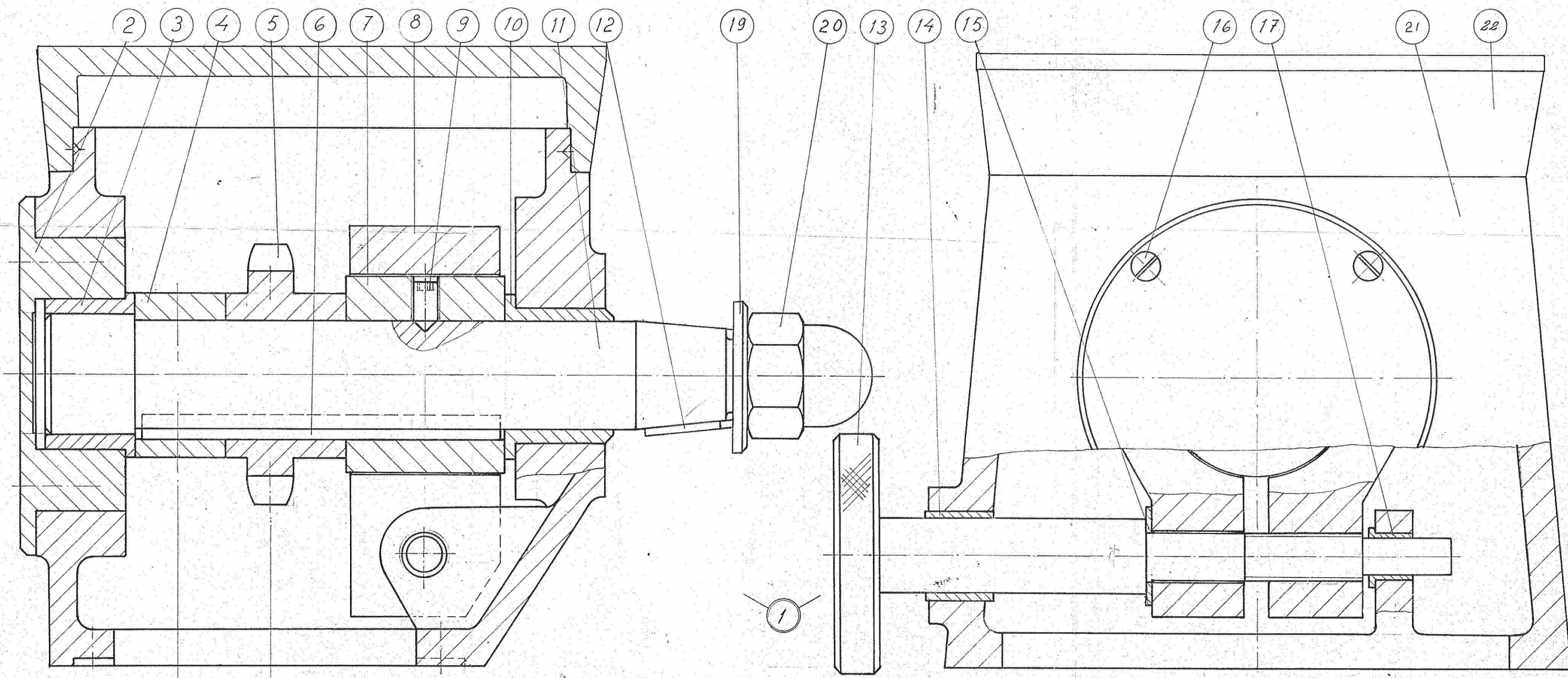


Muutokset - Ändringar				Työkalut - Verktyg			
Tunnus Symbol	Lukum. Antal	Oli ennen Ver tidigare	Prm. Dal.	Tekn. Ändr.	Nimi Namn	No Nr	



22	Lock	4-15-086			6	Kil A 10x8x120		Aisi 316	enl. TES 266-14	1																		
21	Hus	1-15-220			5	Kedjehjul	4-15-102			1																		
20	Kupolmutter M24		Aisi 316	enl. DIN 1587	4	Distanshylsa	4-15-101			1																		
19	Bricka	4-15-029			3	Bussning	4-15-104			1																		
					2	Lock	4-15-095			1																		
					1	Pedestalhuvud mont.				1																		
17	Bussning	4-15-097			1	Osa Del	Nimi Namn	Piir. no Ritt. nr	Laatu Kvalitet	Muoto Form	Mitat Mått	Malli no Modell nr	Kpl St															
16	Skruv M5x20	DIN963			4	Viite Post.			Aines Material		Lajimerkki Beteckning																	
15	Bricka M16		Aisi 316		1	Suunn. Konstr.	Lititty Tiltthår	1-15-221	544, 41, 48	Suhde Skala	1:1	Paino kg/Kpl Vikt kg/st																
14	Bussning	4-15-091			1	Piir. Ritt. 19730124						Työ no Arb. nr																
13	Skruv	4-15-100			1	Tark. Gransk.						Korvaa Erätter	2144-15120															
12	Kil A-8x7x25		Aisi 316	enl. TES 266-14	1	Hyt. Godk. 24/1-73						No	2-15-203															
11	Rottaxel	3-15-164			1							Korvattu Erätt av																
10	Bussning	4-15-099			1																							
9	Stoppsskruv M10x12		Aisi 316	enl. TES 757-38	1																							
8	Bromsback	4-15-098			1																							
7	Bussning	4-15-103			1																							
							Oy NAUTOR AB	Pedestalarhuvud																				
							Muutos Ändr.	X	V	U	T	S	R	Q	P	N	M	L	K	J	H	G	F	E	D	C	B	A

Toleranssitonnat
mitta i toleransstället
mått

Luokitus no
Klassif. nr